

土曜日の学童保育事業をはじめます



- ・対象 南相馬市内に居住する小学1年生から6年生で、保護者が勤めていたり、病気や、やむをえない用事があつたりするために、土曜日家庭で保育が受けられない児童。
- ※年齢が対象外の場合も、自立した行動が可能なお子さんについてはお預かりできる場合がありますので、ご相談ください。

- ・開設時間 午前7時半～午後6時

- ・開設場所 南相馬市原町区雫字塔場下319-2

- ・開設日 1月28日(土)～毎週土曜日

- ・費用 無料

- ・定員 1日につき20名まで(先着順の受付となります)

- ・お申し込み、お問い合わせは…

NPO法人トイボックス南相馬事務所 嶋原(しぎはら)まで

電話&ファクス 0244-23-7707

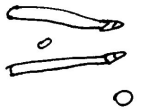
e-mail shighara@npotoybox.jp

(ファクス、e-mailの場合、ご連絡がつか
お電話番号をご記入ください)

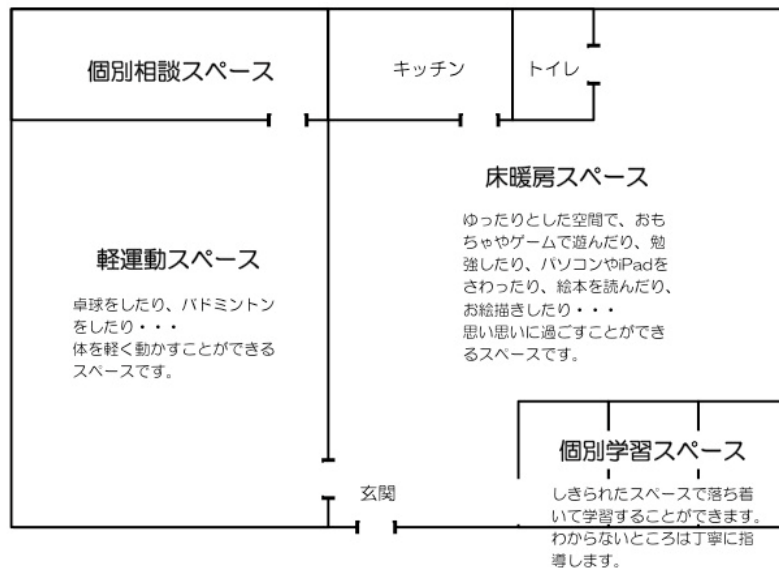
【実施団体】NPO法人トイボックス

【後援】南相馬市教育委員会

【協力団体】東日本大震災復興支援財団、日本財団



施設全体図



このきょうしつできもちよくすごすための5つのやくそく

- ・いじめはしない・・・ひとのいやがることをいったりしたりするひと、ひとをこっけきしたりするひとはこのきょうしつにこられません。ひとのきもちをかんがえてこうどうしましょう。
- ・ものをなげたりらんぼうにあつかったりしない・・・ものをたいせつにしましょう。
- ・ものをこわしてしまったとき・・・ぜったいにおこらないので、すぐにせんせいまでいいにきてください。
- ・むだんでそとにでない・・・そとにでるときや、かえるときには、かならずせんせいにいつててください。
- ・けんこうかんり・・・ぐあいがわるくなったら、せんせいにすぐにつたえてください。がまんしてだまっていると、よけいにわるくなってしまうことがあります。

もちもの

- ・おべんとう ・すいとう ・しゅくだいなど（あれば）

ご利用にあたって

- 1、お子さんが病気のときや37.5℃以上の熱があるときはお預かりすることができません。事前のご連絡をお願いいたします。
- 2、非常事態（警報発令など）の場合は原則的にお休みになりますのでご了承下さい。
- 3、初回のご利用の際は利用申込書をご記入頂くため、5分ほど余裕を持ってお越し下さい。
- 4、見学や短時間の体験のご要望はお気軽にお申し出ください。